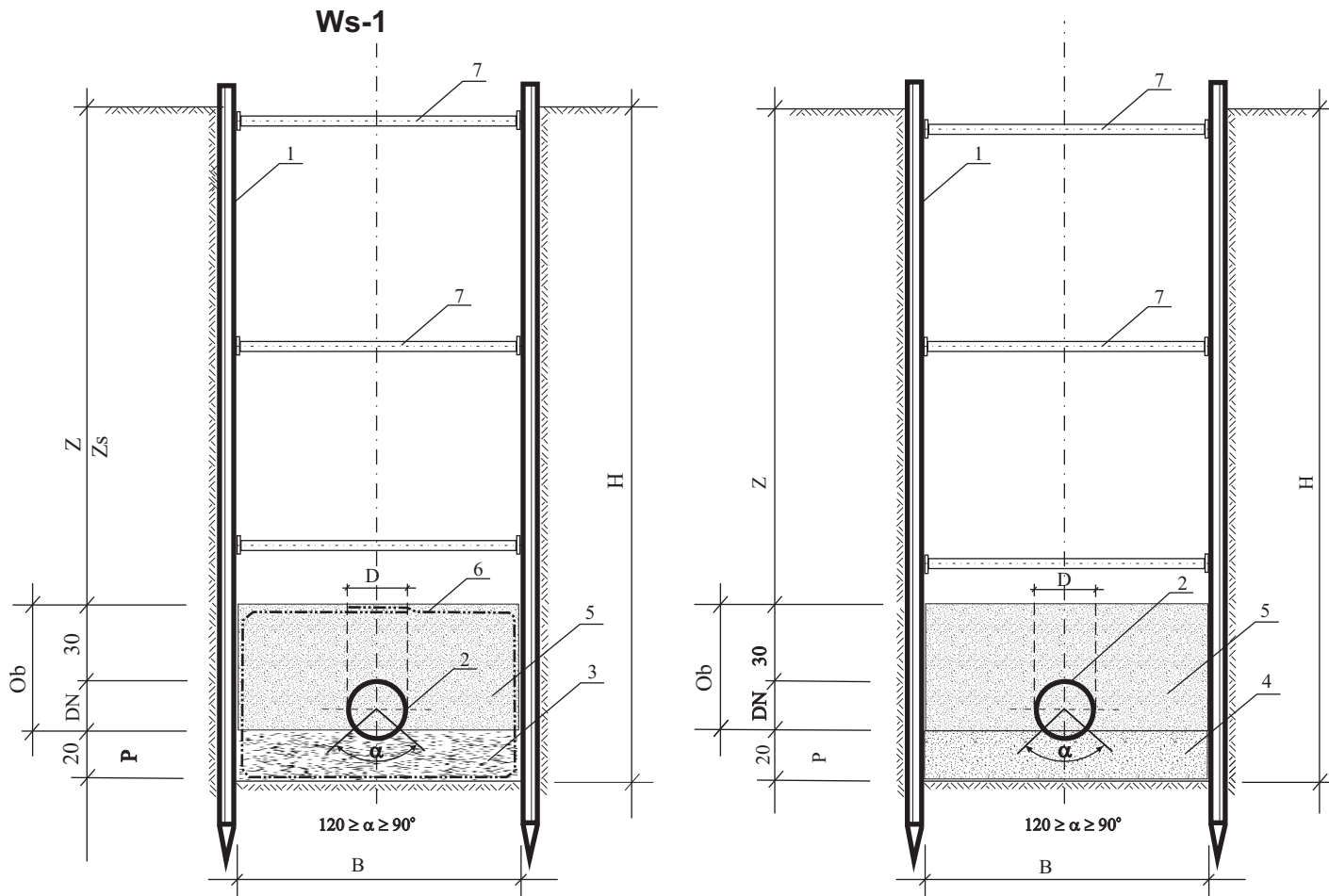


PRZEKROJE KONSTRUKCYJNE UŁOŻENIA PRZEWODÓW W WYKOPACH

SKALA 1: 250



- 1 Grodzice stalowe GZ-4 zabijane pionowo
- 2 Rura kanalizacyjna przewodowa PP, klasa N = 8kN/m
- 3 Ława żwirowa (żwir 4-20mm zagęszczony mechanicznie) zag. w-g ZPProctora 85%
- 4 Ława piaskowa zagęszczona mechanicznie zag. w-g ZPProctora 85%
- 5 Obsypka piaskowa zagęszczona mechanicznie zag. w-g ZPProctora 85%
a pod drogami ZPP= 95%
- 6 Geowłóknina ,LENTEX' typ 131-0600-320-3700-030 układana
poprzecznie wzdłuż osi wykopu z zakładką 0,2m
- 7 Rozpory szalunków

Ws1- wykop specjalny dla gruntów nawodnionych

P - podsypka żwirowa, piaskowa (cm)

Ob - obsypka piaskowa (cm)

Z - zasypka gruntem rodzimym

Zs - zasypka piaskowa specjalna pod drogami

H - głębokość wykopu w/g profilu

B - szerokość wykopu : $225 < DN < 350 = Dz+0,5m$
 $350 < DN < 700 = Dz+0,7m$
 $700 < DN = Dz+0,85m$

| | | | |
|--------------------------------------------------------------------------------|------------------|--------------------------|------------------------|
| Nazwa i adres obiektu Ropczyce; dz.nr ew. 1150/2; 1168; 1166/2; 1743; | | | |
| Zadanie : Budowa kanalizacji deszczowej od ulicy Sportowej w Ropczycach | | | |
| Rodzaj dokumentacji: Projekt Budowlany | | Branża: Sanitarna | Data: 04.2014r. |
| Nazwa rysunku: Konstrukcja ułożenia przewodów w wykopach | | Skala: -- | Nr rys. 3 |
| Projektował: mgr inż. Wacław Tobiasz | S -75/95 | Podpis | |
| Opracował: Jerzy Miąso | S -239/89 | Podpis | |